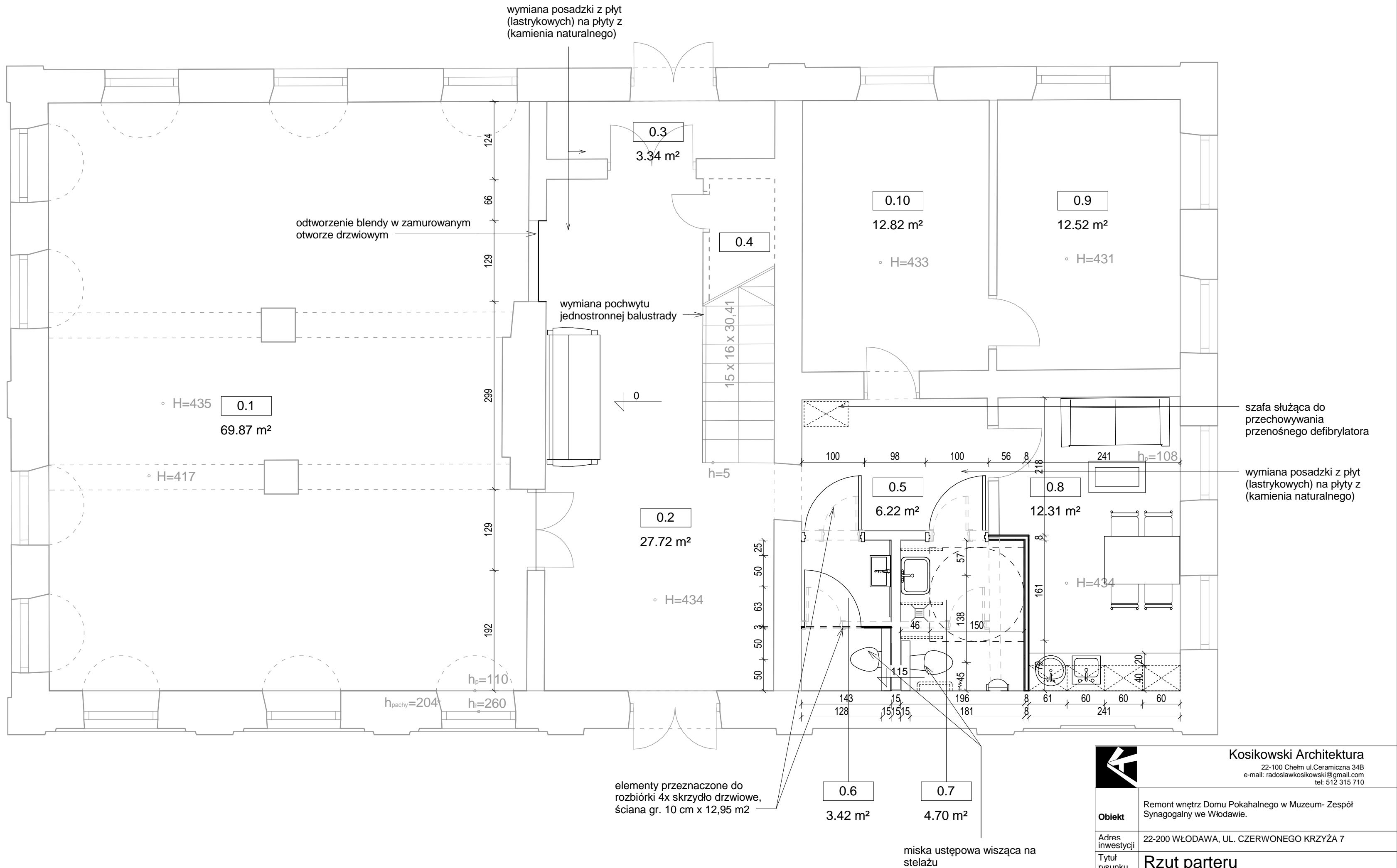


Zestawienie pomieszczeń Parter							
Nr	Nazwa	Powierzchnia	Obwód	Wykończenie posadzki ist.	Wykończenie posadzki proj.	Wykończenie ściany	Wykończenie sufitu
0.1	Sala wystawowa	69.87 m²	3452	Parkiet	Renowacja (Parkietu)	Malowanie	Malowanie
0.2	Hall	27.72 m²	2331	Lastryko	Kamień naturalny	Malowanie	Malowanie
0.3	Przedsionek	3.34 m²	910	Lastryko	Kamień naturalny	Malowanie	Malowanie
0.4	Schowek pod schodami	1.79 m²	525	Lastryko	Wykładzina PVC	Malowanie	Malowanie
0.5	Korytarz	6.22 m²	1012	Lastryko	Kamień naturalny	Malowanie	Malowanie
0.6	WC- damski	3.42 m²	742	Lastryko	Terakota	Malowanie	Podwieszany kasetonowy
0.7	WC nps + męski	4.70 m²	857	Lastryko	Terakota	Malowanie	Podwieszany kasetonowy
0.8	Pom. socjalne	12.31 m²	1513	Terakota	Terakota	Malowanie	Malowanie
0.9	Pom. biurowe	12.52 m²	1442	Wykładzina dywanowa (Parkiet)	Renowacja (Parkietu)	Malowanie	Malowanie
0.10	Pom. biurowe	12.82 m²	1457	Wykładzina dywanowa (Parkiet)	Renowacja (Parkietu)	Malowanie	Malowanie
Suma ogólna:: 10		154.71 m²					



		Kosikowski Architektura 22-100 Chelm ul.Ceramiczna 34B e-mail: radoslawkosikowski@gmail.com tel: 512 315 710	
Obiekt	Remont wnętr Domu Pokahalnego w Muzeum- Zespół Synagogealny we Włodawie.		
Adres inwestycji	22-200 WŁODAWA, UL. CZERWONEGO KRZYŻA 7		
Tytuł rysunku	Rzut parteru		
Inwestor	Muzeum- Zespół Synagogealny we Włodawie 22-200 WŁODAWA, UL. CZERWONEGO KRZYŻA 7		
Projektant	mgr inż. arch. Kamil Dworaczek upr. w specj. architektonicznej nr 6/PKOKK/2014	<i>Podpis</i>	
Sprawdzający	mgr inż. arch. Radosław Kosikowski upr. w specj. architektonicznej nr 101/LBOKK/2012	<i>Podpis</i>	
Stadium PB	<i>Data</i> 08/12/19	<i>Skala</i> 1 : 50	<i>Nr rysunku</i> A01